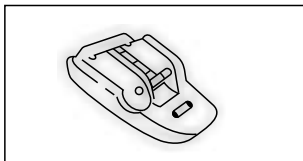


ŠITÍ SKRYTÉHO ZIPU

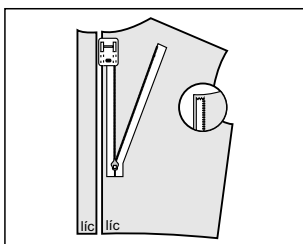


PATKA PRO SKRYTÝ ZIP

vhodná pro přesné vsazení
skrytého zipu do látky

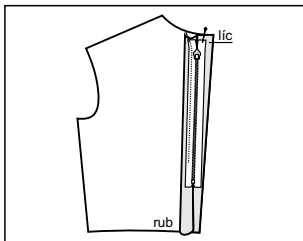
SKRYTÝ ZIP (YKK) SE VŠÍVÁ DO DVOU NESEŠITÝCH DÍLŮ LÁTKY. ŠEV POD ZIPEM PROŠIJTE AŽ NA ZÁVĚR, PO NAŠITÍ ZIPU!

Spirálu zipu prsty hladce stlačte, až je místo k šití viditelné těsně u spirály zipu.



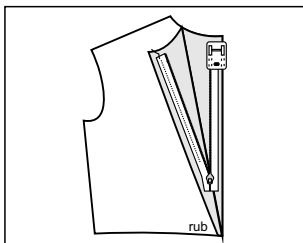
NAŠITÍ PRVNÍ STRANY ZIPU

- zip otevřete a přední stranou dolů položte na lícovou stranu látky
- mezi páskem zipu a okrajem látky nechte dostatek místa
- rozevřenou spirálu zipu navedte do pravé drážky v patce a šijte, až se patka dotkne jezdce zipu



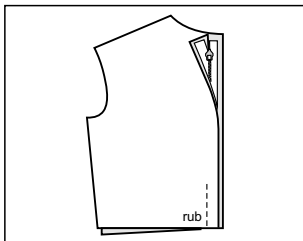
NAŠPENDLENÍ DRUHÉ STRANY ZIPU

- zip zavřete
- volnou stranu zipu nahoře připevněte špendlíkem k zadní straně látky
- zip otevřete



NAŠITÍ DRUHÉ STRANY ZIPU

- rozevřenou spirálu zipu navedte do levé drážky v patce a odstraňte špendlík
- šijte, až se patka dotkne jezdce zipu
- zip zavřete



- konce zipu pevně zapošijte
- příčné uzavření na konci dole není nutné
- nyní proveďte sešití obou dílů látky (šev)
- přechod mezi švem pod zipem a zavřeným zipem není viditelný